

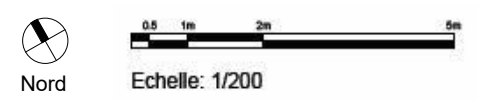
ALBIZZIA

LYON - CONFLUENCE

APPARTEMENT N° A43
 Type T3 Niveau R+4

Surface Habitable 69.55 m²
 Surface Loggia 9.11 m²

BATIMENT C2.05
 ALLÉE A DATE 12/03/2021
 INDICE : A



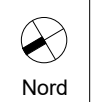
Woodeum
 u.t.e.i
 NOUS CONSTRUISONS POUR LA VIE
 HARDEL
 LE BIHAN
 INSOLITES ARCHITECTURES



Avertissement
 Les cotes et surfaces sont susceptibles de modifications dues aux impératifs administratifs, aux contraintes techniques de construction et aux tolérances d'exécution. Les meubles et éléments de cuisines dessinés sur ce plan ne sont qu'indicatifs, seuls seront fournis les équipements figurant sur le descriptif annexé à l'acte de vente. Les retombées, soffites, faux-plafonds, canalisations, radiateurs peuvent ne pas être systématiquement représentés.



62 rue de Bonnel 69003 Lyon - Tel.04 78 95 99 99 - utei.fr




APPARTEMENT n° A43
Type T3 Niveau R+4

Séjour/Cuisine	28.87 m ²
Chambre 1	12.62 m ²
Chambre 2	10.00 m ²
Entrée	8.11 m ²
Bains	4.45 m ²
Dgt.	2.76 m ²
WC.	1.63 m ²
Buanderie	1.10 m ²

TOTAL Habitable 69.55 m²

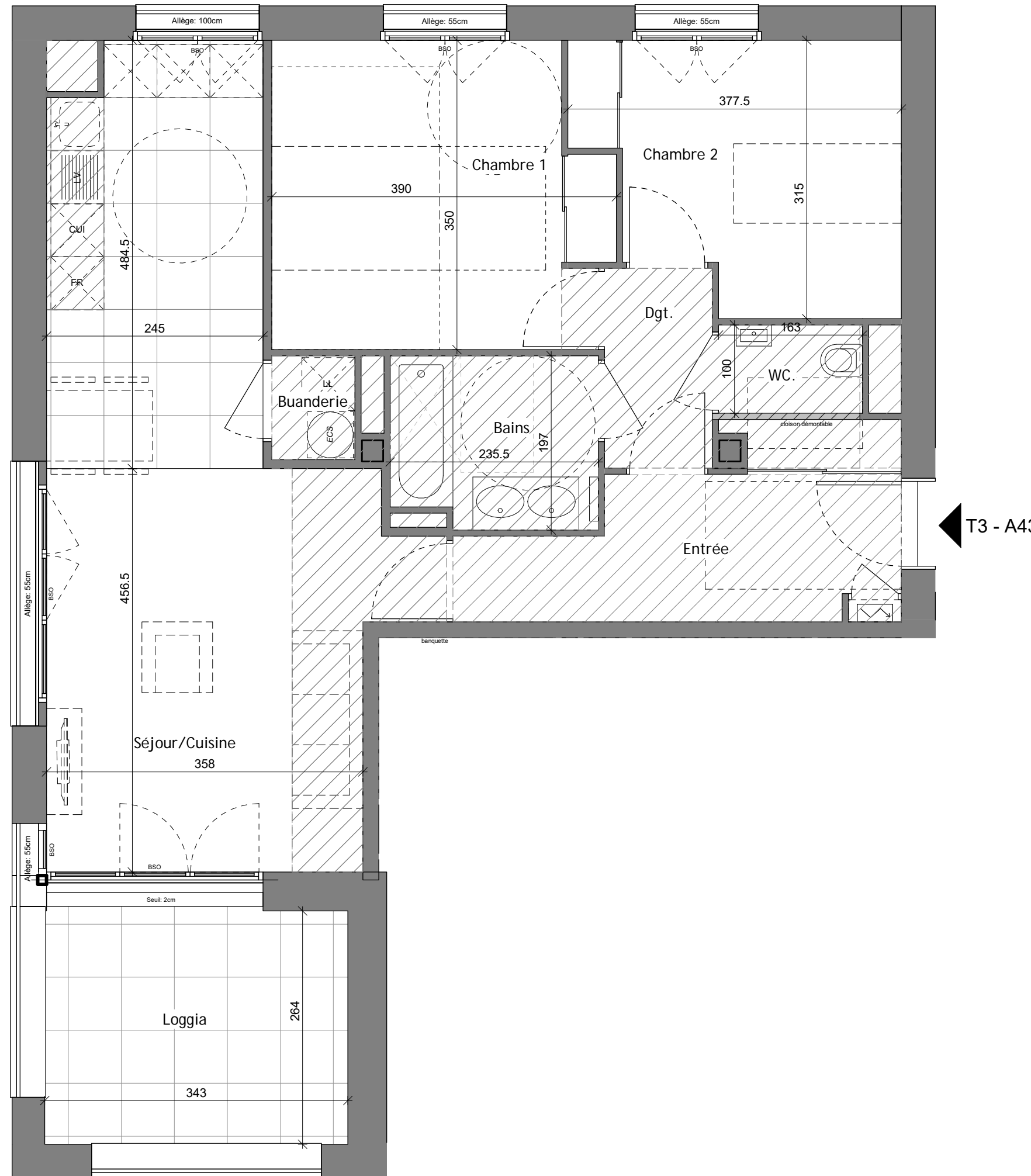
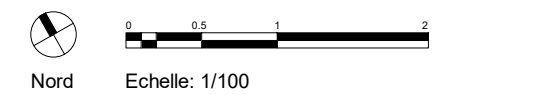
Loggia 9.11 m²

	Faux-plafonds et soffites (hauteur sous faux plafond 235cm)	CUI	Appareil de cuisson
BSO	Brise-soleil orientables	Fr	Réfrigérateur
ECS	Ballon eau chaude sanitaire	LV	Lave vaisselle
LL	Lave linge		

La surface des pièces comprend la surface des placards.

DATE : 12/03/2021 INDICE : A

Avertissement
Les cotes et surfaces sont susceptibles de modifications dues aux impératifs administratifs, aux contraintes techniques de construction et aux tolérances d'exécution. Les meubles et éléments de cuisines dessinés sur ce plan ne sont qu'indicatifs, seuls seront fournis les équipements figurant sur le descriptif annexé à l'acte de vente. Les retombées, soffites, faux-plafonds, canalisations, radiateurs peuvent ne pas être systématiquement représentés.



← T3 - A43